

# MS STEIN AM RHEIN

## TECHNISCHE INFORMATIONEN

### EINFACH GEMÜTLICH!

Zwei Säle, viele Möglichkeiten – eine echte Alternative!

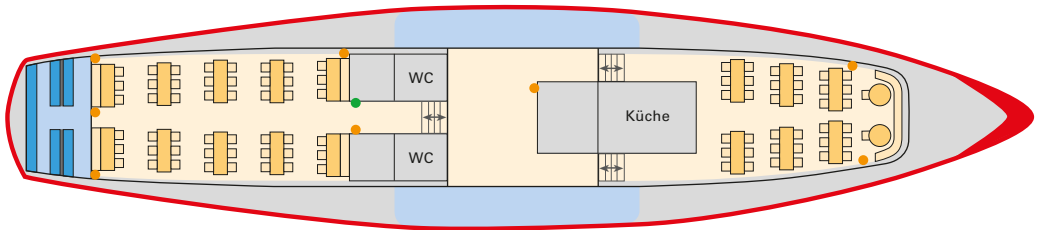
Länge	38.55 m
Breite	8.2 m
Tiefgang leer	110 cm
max. Tragkraft	300 Personen
Verdrängung leer	101 t
max. Geschwindigkeit	27 km/h
Leistung	331 kW
Baujahr	1956



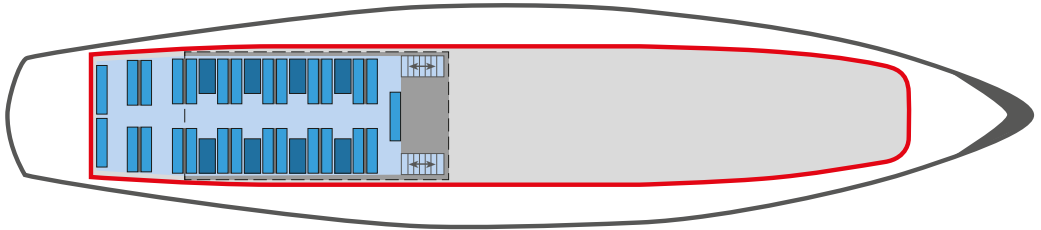


**HAUPTDECK** 24 Aussen-Sitzplätze

100 Sitzplätze in den Sälen



**OBERDECK** 78 gedeckte / 32 ungedeckte Aussen-Sitzplätze



**Sitzplätze**

Saal	100
Aussenplätze gedeckt	78
Aussenplätze ungedeckt	56
Total Sitzplätze	234


**Audio-Anlage**

Übertragungsanlage	Ja
CD-Player	Ja
MP3 Player-Anschluss	Ja
 Steckdose Mikrophon	1

**Infrastruktur**

Behinderten-WC	Nein
Treppenlift Oberdeck	Nein
Treppenlift Saal	Nein

**Stromversorgung**

 Steckdosen 230 V	8
--	---